



Sage FRP Treasury Module Liquidity



L'outil indispensable pour piloter vos budgets de trésorerie

L'optimisation de la chaîne de valeur financière s'appuie sur la capacité de la direction financière à anticiper et planifier au mieux les placements et besoins de financement.

Avec le module **Liquidity** de **Sage FRP Treasury**, vous disposez d'une solution complète pour établir vos budgets de trésorerie et améliorer la visibilité de vos liquidités à moyen et long terme.

Les principaux bénéfices

Liquidity vous aide à développer votre performance et renforcer votre pouvoir de négociation auprès de vos banquiers et investisseurs. Son intégration avec Cash vous offre une analyse en temps réel des variations entre les prévisions et les réalisations, et une mise en œuvre immédiate des actions correctives.

- **Vous accédez directement aux informations essentielles.**

Vous disposez d'une grande souplesse d'utilisation pour organiser votre espace de travail selon vos habilitations et bénéficier ainsi d'un réel gain de productivité.

- **Vous disposez d'un budget de trésorerie flexible.**

Liquidity vous assiste au quotidien dans la création, le suivi et l'ajustement de vos budgets de trésorerie et vous permet de dimensionner vos plans de trésorerie selon vos besoins.

- **Vous suivez les budgets de trésorerie en temps réel.**

Vous disposez à chaque instant de données fiables pour analyser sereinement vos écarts et mettre en place rapidement les actions correctives.

- **Vous disposez d'un environnement sécurisé.**

Vous limitez les erreurs de saisie grâce à la génération automatisée d'un budget de trésorerie. Vous disposez d'outils puissants pour identifier l'origine des écritures.

Les principales fonctionnalités

La génération d'un budget de trésorerie

Votre budget de trésorerie est optimisé par l'importation de données en provenance de tableurs ou de tout autre système de gestion, et automatisé grâce à des règles de conversion budgétaire définies par les utilisateurs.

La révision budgétaire illimitée

Vous disposez d'un processus de révision budgétaire illimité, permettant de réajuster vos budgets initiaux par rapport à votre activité commerciale.

La maîtrise des écarts

Les liens dynamiques entre les modules Cash et Liquidity, permettent la mise à disposition des données en temps réel.

A partir du budget de trésorerie, initial ou révisé, les prévisions budgétaires sont comparées aux données actualisées constituées des opérations réalisées ou prévisionnelles.

La feuille budgétaire interactive

L'accès direct à la feuille budgétaire permet de visualiser l'ensemble des budgets par société et par exercice budgétaire. Vous pouvez sélectionner le type d'affichage (budget générale et/ou budget de trésorerie), modifier les critères de sélection (choix de la périodicité), et déclencher les actions les plus appropriées (consolidation, révision, clôture).

Les liens dynamiques établis entre le budget général et le budget de trésorerie permettent de tracer l'origine d'une écriture (montant d'origine, formule de calcul appliqué, montant de TVA).

La puissance du paramétrage

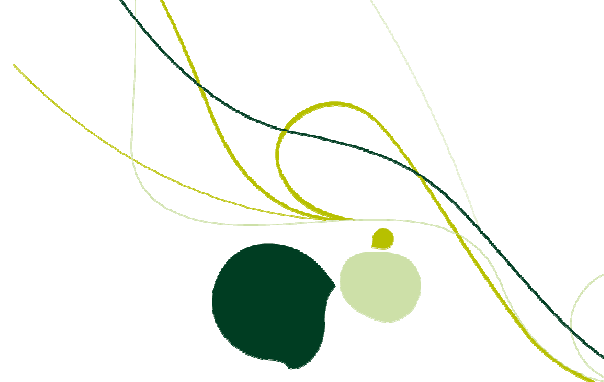
Liquidity est un outil paramétrable proposant des modèles de budgets, des règles de gestion et de nombreux niveaux de consolidation : par projet, par société, par groupe ou par pays.

La feuille budgétaire dynamique

Code Bu...	Libellé	January 2008	February 2008	March 2008	April 2008	May 2008	June 2008	July 2008	August 2008	September 2008	October 2008	November 2008	December 2008
Salde initial		0	287,333	654,667	1,262,000	1,269,333	1,276,667	1,384,000	1,391,333	1,398,667	1,406,000	1,413,333	1,420,667
Initial	- Recettes Opérationnelles	486,333	369,333	609,333	8,333	8,333	8,333	8,333	8,333	8,333	8,333	8,333	8,333
Révisé 1	CLEX CLIENTS Etranger	100,000	0	0	0	0	0	0	0	0	0	0	0
Révisé 2	CLF CLIENTS Frances	200,000	200,000	200,000	0	0	0	0	0	0	0	0	0
Final	RDIV Recettes diverses	6,333	8,333	8,333	8,333	8,333	8,333	8,333	8,333	8,333	8,333	8,333	8,333
Initial	VENA Ventes produit A	30,000	0	0	0	0	0	0	0	0	0	0	0
Révisé 1	VENB Ventes produit B	150,000	160,000	400,000	0	100,000	0	0	0	0	0	0	0
Révisé 2	- Dépenses Opérationnelles	201,000	1,000	1,000	1,000	1,000	1,000	1,000	1,000	1,000	1,000	1,000	1,000
Révisé 3	- Hors Recettes Opérationnelles	0	0	0	0	0	0	0	0	0	0	0	0
Révisé 4	- Hors Dépenses Opérationnelles	0	0	0	0	0	0	0	0	0	0	0	0
Initial	- Recettes d'Investissement des Emprunts	0	0	0	0	0	0	0	0	0	0	0	0
Révisé 1	- Dépenses d'Investissement des Emprunts	0	0	0	0	0	0	0	0	0	0	0	0
Salde final		287,333	654,667	1,262,000	1,269,333	1,276,667	1,384,000	1,391,333	1,398,667	1,406,000	1,413,333	1,420,667	1,428,000

Code Bu...	Libellé		January 2008		February 2008		March 2008	
Salde initial		B	500,000	5,462,255	506,600	5,383,655	518,200	5,372,055
		T	5,962,255		5,890,255		5,890,255	
- Recettes Opérationnelles		B	6,600	-6,600	11,600	-11,600	14,400	-14,400
		T	0	0	0	0	0	0
CLEX	CLIENTS Etranger	B	0	0	0	0	0	0
		T	0	0	0	0	0	0
CLF	CLIENTS Frances	B	0	0	0	0	0	0
		T	0	0	0	0	0	0
RDIV	Recettes diverses	B	0	0	0	0	0	0
		T	0	0	0	0	0	0
VENA	Ventes produit A	B	6,600	-6,600	6,000	-6,000	6,000	-6,000
		T	0	0	0	0	0	0
VENB	Ventes produit B	B	0	0	5,600	-5,600	8,400	-8,400
		T	0	0	0	0	0	0

Description des fonctionnalités et des environnements informatiques



Fonctionnalités Description

Fonctionnalités	Description
Mise en place du budget	<ul style="list-style-type: none"> • Passage automatique du Budget opérationnel au Budget de Trésorerie initial • Paramétrage des règles de conversion: lois de répartition périodique et analytique, définition des conditions d'encaissement des clients et de paiements des fournisseurs • Gestion de la TVA : calcul automatique de la TVA à payer ou du Crédit de TVA, avec prise en compte de la période d'exigibilité de la TVA • Exercices Budgétaires civils ou personnalisés • Périodes Budgétaires de votre choix : trimestre, mois, quinzaine, décade, semaine jusqu'au jour • Gestion multi-sociétés, multi-devises, multi-unités
La feuille Budgétaire interactive	<ul style="list-style-type: none"> • Saisie directe ou importation du Budget Opérationnel • Importation des données des budgets initiaux ou révisés en provenance de tableurs ou de systèmes externes • Mise à jour automatique des budgets de trésorerie à partir des règles de conversion • Assistant d'aide à la saisie et à la création de macros à partir de la feuille budgétaire • Des actions multiples : consolidation de plusieurs entités, traitement de clôture, Actualisation des données de l'exercice précédent... • Modèles de présentation et de restitutions de données personnalisables • Révisions Budgétaires illimitées
Intégration Cash	<ul style="list-style-type: none"> • Mise à jour automatique du Budget Réalisé à partir des flux de trésorerie (prévisionnel et/ou réalisé) • Définition de règles de postage avancées : choix du périmètre de comptes et de codes flux à analyser, affectation d'un code Budget par défaut, répartition analytique par Unité • Consultation des flux de trésorerie à l'origine du réalisé budgétaire
Traçabilité	<ul style="list-style-type: none"> • Suivi du cycle de vie d'un Budget de la version initiale, en passant par les différentes versions révisées, jusqu'à la version finale • Traçabilité sur l'origine d'une écriture budgétaire (montant d'origine et formule de calcul, montant de TVA) qu'elle soit issue d'un budget opérationnel ou de trésorerie
Analyses	<ul style="list-style-type: none"> • Analyse de l'ensemble de vos Budgets • Editions de journaux détaillant les ventilations des flux de trésorerie • Edition des budgets passés, présents et futurs, sur les différents niveaux budgets : initial, révisé ou réalisé • Analyse des écarts entre les différents niveaux de budget • Choix de la devise de restitution : devise de l'exercice budgétaire, devise de consolidation

Environnement technologique

Serveur	Win 2003 (Server or Advanced server) + SP2, Vista Server , Citrix Presentation Server, Virtual Server, VMWare
Poste client	Windows 2003, Win XP Pro SP3, Vista Client SP1
Bases de données	Microsoft SQL Server 2005 standard edition or Enterprise editon. SQL Server 2008 Oracle 10g R2, Oracle 11G

A propos du FRP de Sage

Le module Liquidity de Sage FRP Treasury est une composante de l'offre FRP (Finance Resource Planning) de Sage. Il répond aux exigences des Directions Financières des entreprises et des groupes aux dimensions nationales ou internationales.

FRP : Finance Resource Planning, le nouvel atout des Directeurs Financiers :

- Une **couverture intégrale** et experte du périmètre fonctionnel financier pour donner une vision à 360° de la performance de l'entreprise : comptabilité, trésorerie, immobilisations, consolidation, fiscalité, ...
- **L'intégration de tous les modules** logiciels de bout en bout, un référentiel de données unique et l'automatisation des processus financiers pour gagner en productivité (traçabilité des flux financiers, workflow, alertes automatiques).
- Une mise à jour complète et automatique des contraintes réglementaires.
- Des **rapports et des tableaux de bord** comprenant des indicateurs de performance pertinents, pour aider le Directeur Financier dans son rôle de partenaire de la Direction Générale pour les décisions stratégiques et l'anticipation des risques.

Une brique experte pour Sage FRP Treasury

Le module Liquidity constitue une brique essentielle de Sage FRP Treasury. Offre modulaire et flexible, Sage FRP Treasury qui vous accompagne au quotidien pour la gestion de trésorerie, l'élaboration de budgets, le rapprochement bancaire, la gestion des moyens de paiement, la gestion des risques et la communication avec les banques.

Sage propose une gamme de solutions métiers innovantes et pragmatiques qui répond à l'ensemble des problématiques des moyennes et grandes entreprises.

Ces solutions de gestion aident nos clients à simplifier la gestion de leurs processus d'entreprise, leur permettant ainsi une meilleure visibilité et une prise de décision plus rapide et efficace. Acteur mondial, Sage assure à ses clients une expertise locale et un accompagnement international unique sur le marché.

Sage est le 3^e éditeur mondial de logiciels de gestion, présent dans 21 pays, 23.000 partenaires revendeurs et intégrateurs et 5,7 millions d'entreprises ont aujourd'hui choisi Sage.

Informations commerciales

 N° Indico 0 825 007 017 (0,15€ TTC / min)

Fax. : 01 41 66 25 55

Informations Export

Tél. : +33 (0)5 56 13 88 85

Fax. : +33 (0)5 56 18 01 48

Sage

10, rue Fructidor
75834 Paris Cedex 17
www.sage.fr/mge

