



## Sage FRP Treasury Module Communication

*La solution sécurisée pour vos échanges bancaires*

La dématérialisation globale des flux financiers passe par la mise en œuvre d'une solution automatisée de communication avec les partenaires bancaires. Avec le module **Communication** de **Sage FRP Treasury** vous maîtrisez les échanges de vos données financières dans un environnement sécurisé. Vous bénéficiez d'un outil performant qui s'intègre nativement avec tous les systèmes d'information du marché.

### Les principaux bénéfices

**Avec Communication, vous disposez d'une plate-forme unique de communication avec tous vos partenaires financiers. Sa bibliothèque de protocoles de communication et son large panel de formats, locaux et internationaux, vous permettent de répondre aux exigences de la télétransmission, quels que soient le pays, le format ou la banque.**

- **Optimisez et sécurisez vos échanges**

Grâce à son interopérabilité Communication garantit la sécurisation des traitements depuis la mise à disposition de l'information par les ERP jusqu'à la réception des données par la banque.

- **Vous évoluez dans un environnement de travail à la fois simple et performant.**

Vous bénéficiez d'une prise en main rapide et conviviale de l'outil pour la mise en œuvre de la communication avec vos banques. Vous bénéficiez d'un suivi en temps réel pour une gestion efficace de vos télétransmissions.

- **Evoluez dans un environnement sécurisé**

Grâce à l'intégration avec le module Signature, vous bénéficiez d'une solution totalement sécurisée. La confidentialité des échanges de données avec les partenaires bancaires est garantie.

# Les principales fonctionnalités

## ◆ Une plate-forme unique de communication

Avec Communication, vous disposez d'une plate-forme unique de communication pour gérer l'ensemble de vos flux :

- la réception des relevés (Relevés de Comptes, Relevés LCR, Impayés, Avis d'opérés...)
- la transmission des paiements (Sepa, Virements domestiques ou internationaux, VCOM, Bon à payer, Remises d'Effets, Prélèvements Clients).

## ◆ Une utilisation simple et conviviale

Les actions de configuration, connexion, intégration ou édition sont déclenchées de manière intuitive selon les mêmes procédures, quels que soient la transaction, le destinataire ou le pays concerné. Grâce à un historique des transferts clair et détaillé, vous suivez l'évolution de vos communications en temps réel. Il vous suffit d'un simple clic souris pour demander une relance sans risque d'erreurs.

## ◆ Une automatisation des tâches à 100%

Les communications et les tâches récurrentes sont automatisées. Vous pouvez travailler en temps réel ou en différé ; par l'intermédiaire de calendriers paramétrables, vous programmez les heures et dates de vos connexions en fonction des pays avec lesquels vous communiquez. Grâce à son interopérabilité, Communication permet également d'activer les connexions directement à partir de votre ERP et/ou de transférer les données en provenance du module Payment.

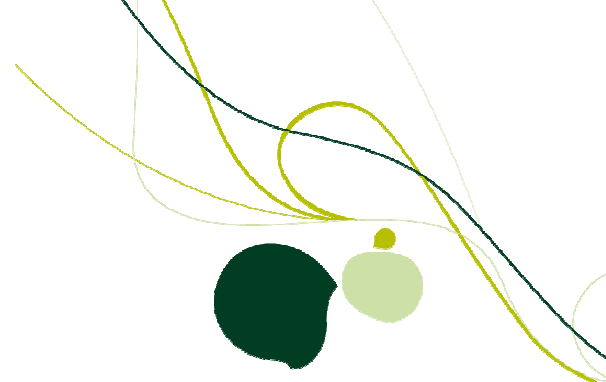
## ◆ Un système sécurisé

Communication vous propose de fonctionnalités avancées pour assurer la sécurisation de vos fichiers selon vos propres exigences. Vous pouvez, par utilisateur, limiter les accès aux différentes fonctions, permettre la visualisation de certains fichiers ou encore crypter des fichiers stockés même si le protocole utilisé n'est pas sécurisé. Vous pouvez également bénéficier des fonctions de signature électronique grâce à une intégration totale avec le module Signature.

### Gestion des communications bancaires

Heure début	Heure fin	Tent...	Session	Connexion	Référence	Référence externe	Partenaire	Service	Client	Protocole	Machine	Sens
00h:00mn	00h:00mn	1 / 3	VIR160	CWX160	R080812-152553-750	ORD	CCF	A160	ORD1	Etebac 3	PKABONGOXP	Ecriture
00h:00mn	00h:00mn	1 / 1	VIR160	CCF160	R080829-155415-546	23	CCF	A160	ORD1	Etebac 3	PKABONGOXP	Ecriture
00h:00mn	00h:00mn	1 / 1	SEPA	SCT	R080829-155909-250	24	HSBC	SEPA	ORD1	Etebac 5	PKABONGOXP	Ecriture
00h:00mn	00h:00mn	1 / 1	SEPA	SCT	R080902-150641-093	47	HSBC	SEPA	ORD1	Etebac 5	PKABONGOXP	Ecriture
00h:00mn	00h:00mn	1 / 1	CDN	CDN320	R080902-150640-984	48	CDN	A320	ORD1	Etebac 5	PKABONGOXP	Ecriture
00h:00mn	00h:00mn	1 / 1	VIR160	CCF160	R080902-150641-156	46	CCF	A160	ORD1	Etebac 3	PKABONGOXP	Ecriture
00h:00mn	00h:00mn	1 / 1	CDN	CDN160	R080903-110559-171	49	CDN	A160	ORD1	Etebac 5	PKABONGOXP	Ecriture
00h:00mn	00h:00mn	1 / 1	CDN	CDN5CT	R080903-114547-687	50	CDN	SEPA	ORD1	Etebac 5	PKABONGOXP	Ecriture
00h:00mn	00h:00mn	1 / 1	CDN	CDN160	R080903-115438-671		CDN	A160	ORD1	Etebac 3	PKABONGOXP	Ecriture
00h:00mn	00h:00mn	1 / 1	CDN	CDN5CT	R080903-141311-546	59	CDN	SEPA	ORD1	Etebac 5	PKABONGOXP	Ecriture

# Description des fonctionnalités et des environnements informatiques



## Fonctionnalités Description

Fonctionnalités	Description
<b>Protocoles et formats</b>	<ul style="list-style-type: none"> <li>• Gestion multi protocoles : ETEBAC 3, ETEBAC 5, PESIT D, PESIT E, BCS FTAM, FTP, HTTP, ASCII, KERMIT, XYZMODEM, WIRES, X400, SMTP, IMAP4, POP3, ...</li> <li>• Gestion multi formats: SWIFT, EDIFACT, AFB, AEB, DTAUS, BAI, CBI,...</li> <li>• Gestion multi banques</li> <li>• Gestion multi pays</li> </ul>
<b>Gestion des flux</b>	<ul style="list-style-type: none"> <li>• Relevés de comptes, Intraday, relevés de LCR à payer, impayés sur effets, impayés sur prélèvements, avis d'opérés</li> <li>• Virements de trésorerie domestiques et internationaux, virements tiers domestiques et internationaux, virements commerciaux, virements SEPA domestiques et internationaux</li> <li>• Remise des effets clients à l'encaissement ou à l'escompte, prélèvement clients, anticipé de crédit</li> </ul>
<b>Gestion des droits d'accès</b>	<ul style="list-style-type: none"> <li>• Gestion des droits d'accès des utilisateurs par fonction de l'application</li> <li>• Gestion affinée des droits de visualisation des fichiers archivés par utilisateur</li> <li>• Cryptage des fichiers archivés quel que soit leur protocole de télétransmission</li> </ul>
<b>Traçabilité</b>	<ul style="list-style-type: none"> <li>• Historique des transferts</li> <li>• Gestionnaire des communications</li> <li>• Gestionnaire des traitements</li> <li>• Log technique et système</li> </ul>
<b>Procédures de traitements</b>	<ul style="list-style-type: none"> <li>• Possibilité de travailler en temps réel ou en différé</li> <li>• Déclenchement automatique des communications de la banque vers l'entreprise (réception des relevés) et de l'entreprise vers la banque (remise des paiements)</li> <li>• Récupération directe à partir de tout système d'information (ERP, logiciel de comptabilité, logiciel de paye, ...)</li> <li>• Déclenchement automatique de tous les traitements rattachés aux communications : impression des fichiers, intégration dans la trésorerie, ...</li> <li>• Déclenchement automatique des purges (historique des transferts, log, fichiers archivés...)</li> <li>• Envoi automatique des fichiers signés, en provenance de Signature</li> <li>• Echanges de données avec les modules Payment, Cash et Reconciliation</li> </ul>

## Environnement technologique

<b>Serveur</b>	Win 2003 (Server or Advanced server) + SP2, Vista Server , Citrix Presentation Server, Virtual Server, VMWare
<b>Poste client</b>	Windows 2003, Win XP Pro SP3, Vista Client SP1
<b>Bases de données</b>	Microsoft SQL Server 2005 standard edition or Enterprise edition. SQL Server 2008 Oracle 10g R2, Oracle 11G

# A propos du FRP de Sage

Le module Communication de Sage FRP Treasury est une composante de l'offre FRP (Finance Resource Planning) de Sage. Il répond aux exigences des Directions Financières des entreprises et des groupes aux dimensions nationales ou internationales.

## FRP : Finance Resource Planning, le nouvel atout des Directeurs Financiers :

- Une **couverture intégrale** et experte du périmètre fonctionnel financier pour donner une vision à 360° de la performance de l'entreprise : comptabilité, trésorerie, immobilisations, consolidation, fiscalité, ...
- **L'intégration de tous les modules** logiciels de bout en bout, un référentiel de données unique et l'automatisation des processus financiers pour gagner en productivité (traçabilité des flux financiers, workflow, alertes automatiques).
- Une mise à jour complète et automatique des contraintes réglementaires.
- Des **rapports et des tableaux de bord** comprenant des indicateurs de performance pertinents, pour aider le Directeur Financier dans son rôle de partenaire de la Direction Générale pour les décisions stratégiques et l'anticipation des risques.

## Une brique experte pour Sage FRP Treasury


Le module Communication constitue une brique essentielle de Sage FRP Treasury. Offre modulaire et flexible, Sage FRP Treasury qui vous accompagne au quotidien pour la gestion de trésorerie, l'élaboration de budgets, le rapprochement bancaire, la gestion des moyens de paiement, la gestion des risques et la communication avec les banques.

Sage propose une gamme de solutions métiers innovantes et pragmatiques qui répond à l'ensemble des problématiques des moyennes et grandes entreprises.

Ces solutions de gestion aident nos clients à simplifier la gestion de leurs processus d'entreprise, leur permettant ainsi une meilleure visibilité et une prise de décision plus rapide et efficace. Acteur mondial, Sage assure à ses clients une expertise locale et un accompagnement international unique sur le marché.

Sage est le 3<sup>e</sup> éditeur mondial de logiciels de gestion, présent dans 21 pays, 23.000 partenaires revendeurs et intégrateurs et 5,7 millions d'entreprises ont aujourd'hui choisi Sage.

### Informations commerciales

 N° Indico 0 825 007 017 (0,15€ TTC / min)

Fax. : 01 41 66 25 55

### Informations Export

Tél. : +33 (0)5 56 13 88 85

Fax. : +33 (0)5 56 18 01 48

Sage

10, rue Fructidor  
75834 Paris Cedex 17  
[www.sage.fr/mge](http://www.sage.fr/mge)

