



Sage FRP Treasury Module Signature

La signature électronique pour la sécurité de vos flux financiers

Le développement des échanges électroniques et la dématérialisation des activités financières contraignent les entreprises à sécuriser et authentifier chacune de leurs transactions. Avec le **module Signature** de **Sage FRP Treasury** vous contrôlez et maîtrisez sereinement vos flux financiers. Vous bénéficiez d'un outil performant qui s'intègre nativement avec tous les systèmes d'information du marché.

Les principaux bénéfices

Le module Signature, complémentaire à Communication, est une solution complète de gestion de signature électronique. Elle intègre toutes les règles de la signature propres à votre organisation pour l'ensemble des émissions d'ordres de paiement.

- **L'intégrité des échanges et leur confidentialité sont garanties.**

Le module Signature permet de sécuriser les échanges de flux financiers et de prémunir les entreprises contre les risques de fraude qui peuvent intervenir au sein de la chaîne financière, tant en interne qu'en externe.

- **Le workflow de signatures est automatisé à 100%**

Signature vous permet de définir toutes les règles de gestion des signatures en tenant compte de votre organisation, de vos filiales, et de vos exigences de sécurité.

- **Un déploiement à votre mesure**

Afin de s'adapter à votre environnement, Signature peut-être utilisé à travers un simple navigateur Internet. Vous vous affranchissez ainsi des contraintes techniques liées aux accès des sites distants et vous bénéficiez d'un outil qui facilite la mise en place de procédures de signature

Les principales fonctionnalités

● Gérez en toute confidentialité vos signatures électroniques

Associé à Communication, Signature répond à la problématique de dématérialisation des flux en sécurisant vos fichiers durant toute la chaîne de traitement, de l'extraction des données à partir du système de gestion (ERP ou le module Payment) jusqu'à leur transmission aux banques.

● Déployez rapidement une interface unique de traitement

Signature dispose d'une bibliothèque de formats incluant les principales normes nationales et internationales. A travers sa plate-forme unique, cette solution permet ainsi de gérer tout type d'échange, quelle que soit la règle de signature. Vous accédez directement aux fichiers à signer en fonction de votre habilitation. Vous disposez d'annotations attachées à chaque écriture pour aider au traitement du fichier.

● Définissez des règles d'approbation adaptées à votre organisation

Signature vous permet paramétrer des règles de signatures adaptées à chaque organisation : simple ou double signature, gestion de plafonds. L'habilitation de signature peut être déclenchée en fonction de plusieurs critères, des pouvoirs bancaires des signataires et des autorisations hiérarchiques. Grâce à la notion de devise de référence, les règles de gestion s'appliquent de façon transparente aux fichiers multidevises. Les utilisateurs sont notifiés par e-mail des actions à mener et alertés des tâches réalisées.

● Surveillez tous vos traitements

Vous êtes informés sur toutes les actions de chaque acteur intervenant dans la procédure de signature. En quelques clics souris, vous accédez à des historiques détaillés et éditez des tickets de signature. En complément des audits fonctionnels, vous disposez d'outils de maintenance capables de détecter les incidents techniques éventuels.

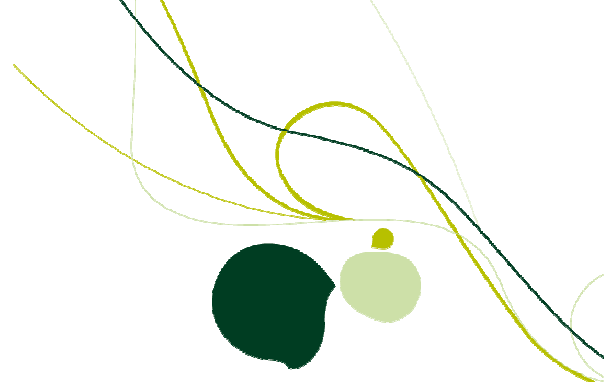
The screenshots illustrate the Sage Signature Web interface. The top screenshot shows a 'Liste des fichiers à signer' with a table of files and a summary of statistics. The middle screenshot shows the same interface with a 'Signer' button highlighted. The bottom screenshot shows the interface with a 'Parapher' button highlighted.

Référence	Partenaire	Protocole	Service	Client	Signatures	Ref. Ext.	Nom du fichier d'origine
1	BNP	Etebac 5 (Etebac 5)	VRDOM	SAGE	0 / 1		V\VRD\BNP23333
2	BNP	Etebac 5 (Password)	VRDOM	SAGE	0 / 2		V\VRD\VR160
3	BNP	Etebac 5 (Etebac 5)	VRDOM	SAGE	0 / 1		V\VRD\BNP02291208
4	BNP	Etebac 5 (Password)	VRDOM	SAGE	0 / 2		V\VRD\BNP02291208
5	BNP	Etebac 5 (Etebac 5)	VRDOM	SAGE	0 / 1		V\VRD\VR160

Summary statistics from the screenshots:

- Total (total): 7 483
- Total accepté: 7 489
- Total refusé: 6
- Total en attente: 6

Description des fonctionnalités et des environnements informatiques



Fonctionnalités Description

Règles de sécurités	<ul style="list-style-type: none"> • Protocoles de sécurité : ETEBAC 5 / EDI 5, PKCS#7 / S/MIME, UN EDIFACT AUTACK, BCS / FTAM, Password (Uniquement en signature interne) • 2 modes de signature par protocole utilisé : signature réelle ou signature interne • Intégration automatique des fichiers dans Signature • Lien automatique, transparent et sécurisé avec les autres modules de Sage FRP Treasury • Cryptage interne à l'application garantissant l'intégrité des données • Gestion des droits d'accès aux différentes fonctions du logiciel, par utilisateur • Gestion des droits d'accès aux fonctions sensibles de signature, par contrat bancaire : signature, visualisation des données,...
Règles de signature	<ul style="list-style-type: none"> • Contrôles des éléments du fichier : syntaxe, RIB, montants maximums autorisés par écriture ou par fichier... • Gestion des règles de signature par contrat bancaire : <ul style="list-style-type: none"> • droits des signataires les uns vis-à-vis des autres • restriction des droits des signataires en fonction du montant total du fichier • Gestion des pouvoirs bancaires avec mise en place des droits de signature : <ul style="list-style-type: none"> • par signataire, • par type d'écriture (RIB payeur, RIB payé, montant des transactions) • par contrat bancaire. • Fonction de « paraphage » permettant au signataire d'accepter, refuser et mettre en attente les écritures • Notion de devise de référence pour respecter les règles de gestion de signature sur les montants, pour les fichiers incluant une ou plusieurs devises étrangères
Traitements	<ul style="list-style-type: none"> • Déclenchement automatique de notifications e-mail pour par exemple : <ul style="list-style-type: none"> • prévenir les signataires qu'ils ont des fichiers à signer • alerter la comptabilité que des écritures ont été refusées par les signataires, ... • Déclenchement automatique d'actions (exécutable, procédure de batch...) • Possibilité de saisir des annotations pour chaque écriture • Signature nécessite l'installation préalable du module Communication
Traçabilité	<ul style="list-style-type: none"> • Edition d'un historique dans le logiciel permettant de savoir qui fait quoi et quand • Délai de conservation des fichiers archivés paramétrables par flux, par banque, par contrat... • Possibilité de tracer les anomalies d'ordre technique (fonction de Log) • Edition du ticket de signature pour connaître l'identité du signataire, l'heure, les écritures acceptées ou refusées. • Extraction des fichiers rejet et/ou refus

Environnement technologique

Serveur	Win 2003 (Server or Advanced server) + SP2, Vista Server , Citrix Presentation Server, Virtual Server, VMWare
Poste client	Windows 2003, Win XP Pro SP3, Vista Client SP1
Bases de données	Microsoft SQL Server 2005 standard edition or Enterprise editon. SQL Server 2008 Oracle 10g R2, Oracle 11G

A propos du FRP de Sage

Le module Signature de Sage FRP Treasury est une composante de l'offre FRP (Finance Resource Planning) de Sage. Il répond aux exigences des Directions Financières des entreprises et des groupes aux dimensions nationales ou internationales.

FRP : Finance Resource Planning, le nouvel atout des Directeurs Financiers :

- Une **couverture intégrale** et experte du périmètre fonctionnel financier pour donner une vision à 360° de la performance de l'entreprise : comptabilité, trésorerie, immobilisations, consolidation, fiscalité, ...
- **L'intégration de tous les modules** logiciels de bout en bout, un référentiel de données unique et l'automatisation des processus financiers pour gagner en productivité (traçabilité des flux financiers, workflow, alertes automatiques).
- Une mise à jour complète et automatique des contraintes réglementaires.
- Des **rapports et des tableaux de bord** comprenant des indicateurs de performance pertinents, pour aider le Directeur Financier dans son rôle de partenaire de la Direction Générale pour les décisions stratégiques et l'anticipation des risques.

Une brique experte pour Sage FRP Treasury

Le module Signature constitue une brique essentielle de Sage FRP Treasury. Offre modulaire et flexible, Sage FRP Treasury qui vous accompagne au quotidien pour la gestion de trésorerie, l'élaboration de budgets, le rapprochement bancaire, la gestion des moyens de paiement, la gestion des risques et la communication avec les banques.

Sage propose une gamme de solutions métiers innovantes et pragmatiques qui répond à l'ensemble des problématiques des moyennes et grandes entreprises.

Ces solutions de gestion aident nos clients à simplifier la gestion de leurs processus d'entreprise, leur permettant ainsi une meilleure visibilité et une prise de décision plus rapide et efficace. Acteur mondial, Sage assure à ses clients une expertise locale et un accompagnement international unique sur le marché.

Sage est le 3^e éditeur mondial de logiciels de gestion, présent dans 21 pays, 23.000 partenaires revendeurs et intégrateurs et 5,7 millions d'entreprises ont aujourd'hui choisi Sage.

Informations commerciales

 0 825 007 017 (0,15€ TTC / min)

Fax. : 01 41 66 25 55

Informations Export

Tél. : +33 (0)5 56 13 88 85

Fax. : +33 (0)5 56 18 01 48

Sage

10, rue Fructidor
75834 Paris Cedex 17
www.sage.fr/mge

