



Sage FRP Treasury Module Payment

La plateforme universelle de paiement sécurisée

Faire le choix d'une politique globale de dématérialisation des flux financiers, vous permet d'opter pour l'amélioration de la performance de votre entreprise.

En combinant l'interopérabilité des systèmes d'information, l'accélération et la sécurisation des échanges, le **module Payment** de **Sage FRP Treasury** vous libère des contraintes techniques et administratives.

Les principaux bénéfices

Le module Payment de Sage FRP Treasury vous permet une gestion simplifiée de vos ordres de paiements dans un environnement totalement sécurisé. Grâce à son interopérabilité, Payment vous permet d'échanger vos informations financières en temps réel avec les modules Cash, Signature et Communication :

- **Libérez-vous des contraintes techniques.**

Vous bénéficiez en standard de règles générales et spécifiques d'échanges de données, pour simplifier la dématérialisation de vos flux financiers.

- **Bénéficiez d'un outil fiable pour une meilleure traçabilité**

Vous répartissez les tâches entre les différents utilisateurs grâce à une approche transactionnelle de la gestion des paiements, et vous suivez chaque étape du cycle de traitement de vos opérations définie selon votre organisation.

- **Améliorez votre productivité**

Grâce à l'automatisation de vos échanges bancaires, vous vous libérez des contraintes liées à la gestion manuelle et des risques qu'elle comprend et vous réduisez fortement vos coûts de traitement.

- **Evoluez dans un environnement sécurisé**

Vous disposez d'un outil conçu dans le respect des normes de sécurité en matière d'échanges de données informatisées.

Les principales fonctionnalités

Des transactions et des formats adaptés à vos besoins

Le module Payment est une station à la fois multi-instrument, multi-banque, multi-format et multi-pays. Vous disposez d'une large bibliothèque de formats bancaires, locaux et internationaux, pour générer vos remises de paiements, qu'il s'agisse de décaissements ou d'encaissements.

Des transactions identifiées à chaque étape par un statut

Chaque ordre de paiement est traité comme une transaction, quelle que soit sa nature. Vous suivez le cycle de traitement à travers de nombreux statuts : « à compléter, à valider, valider, autoriser, préparer, remis, ... » Vous paramétrez des processus de validation/autorisation selon vos règles de gestion. Vous disposez d'outils de reporting pour suivre l'historique d'une transaction.

Gestion avancée des droits utilisateurs

La gestion des paiements est sécurisée par une administration très fine des droits d'utilisateurs : par fonction, type de transaction, société, compte bancaire, catégorie de tiers, ...

Scellement des transactions

Dès sa validation, chaque transaction est scellée pour assurer la traçabilité de toute modification ou altération des données.

Les remises des ordres de paiements constitués sont ainsi sécurisées avant leur transport vers les différents partenaires

Cycle de traitement d'un virement SEPA

Numero	Type de paiement	Statut	Code transaction	Référence	Bénéficiaire	Montant transfert	Devise transfert	Date de valeur	Origine
FR SCT 000001	Virement domestique A compléter	SCT	SCTDOM	TTT		10,000.00	EUR	09/25/2007	Standard
FR SCT 000002	Virement domestique A compléter	SCT	DOM	TTT		10,000.00	EUR	09/25/2007	Standard
FR SCT 000003	Virement domestique A compléter	SCT	TEST	TTT		555,555.00	EUR	09/28/2007	Standard
CR SCT 000001	Virement domestique A valider	SCT	SEPADOM	01TIERS		100,000.00	EUR	09/25/2007	Standard
CR SCT 000002	Virement domestique Préparé	SCT	SEPA1111111111	01TIERS		10,000.00	EUR	11/15/2007	Standard
CR SCT 000003	Virement domestique Préparé	SCT	SEPA22222222	01TIERS		10,000.00	EUR	11/15/2007	Standard
CR SCT 000004	Virement domestique Préparé	SCT		01TIERS		20,000.00	EUR	11/15/2007	Standard
CR SCT 000005	Virement domestique Préparé	SCT		01TIERS		30,000.00	EUR	11/15/2007	Standard

Virements domestiques - Visualiser

OK Annuller

Opération: SEPA Virement Européen Sepa CR SEPA000001

Référence: FR VERS SP N° rattachement Remis

Déclaration Zones utilisat.

Intervenants Définition Instructions Back office

Emetteur

Donneur d'ordre: XRT CR XRT Corporate France

Payeur: XRT CR XRT Corporate France

Compte à débiter: CR BNP1EUR EUR

Format: IBAN ISO: FR IK: 76 Banque: 30004 Agence: 00003 Compte: 00006216459 LK: 46

Agence émettrice: BNP1 BNP Paris

Payé

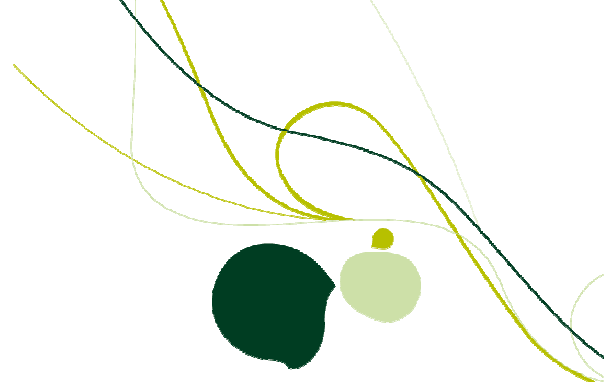
Payé One-Time Paramètres...

Payé Catégorie: TIERSFRAN1 TIERS FRANCE CREATION

Compte à Créditer: EUR

ISO: FR IK: 00 Banque: 33333 Agence: 77777 Compte: 2222222222 LK:

Description des fonctionnalités et des environnements informatiques



Fonctionnalités Description

Fonctionnalités	Description
Paramétrage	<ul style="list-style-type: none"> Définition et partage d'un paramétrage commun : société, banques, agences bancaires, comptes, tiers clients et fournisseurs, devises... Création pour chaque utilisateur de son propre environnement de travail Définition des droits utilisateur avec autorisation/restriction par société, compte, transactions et catégories de tiers Bibliothèque composée de formats locaux et internationaux (SEPA, EDIFACT, SWIFT, AFB, AEB, PS2, CLIEOP3, ACH, WIRE, CBI, DTAUS...) Contrôle à la saisie/import des tiers sur la clé IBAN Gestion multi-instrument, multi-pays, multi-banque et multi-format
Automatisation de la saisie des ordres	<ul style="list-style-type: none"> Création de transaction par saisie directe ou à partir d'un modèle pré-paramétré Création de transaction par importation de fichiers provenant d'un système d'information externe Gestion des décaissements: virements domestiques, internationaux, commerciaux, de trésorerie Gestion des encaissements: effet client (gestion de l'encaissement ou de l'escompte), prélèvement, et anticipé de crédit Gestion des virements de masse avec création de virements en liste par groupe de tiers Possibilité de réutilisation périodique des virements répétitifs Gestion des tiers occasionnels
Gestion transactionnelle personnalisable	<ul style="list-style-type: none"> Définition d'une transaction pour chaque ordre de paiement quelle que soit sa nature Définition de un à trois niveaux de validation de la transaction Identification de l'évolution à chaque étape par la notion de statut Scellement des transactions à chaque étape
Outils de reporting	<ul style="list-style-type: none"> Historique des transactions retraçant le cycle complet de traitement Affichage des informations de base par transaction: numéro de transaction, statut, date, montant, devise Analyse des montants remis en banque, par type de paiement, par devise, par fournisseur... Analyse définie en fonction des intervenants (sociétés, clients, fournisseurs), des caractéristiques (fourchettes de dates et montants ...), des transactions... Critères complémentaires de regroupements avec option de sous-total, totalisation annuelle, semestrielle, mensuelle...
Intégration au système d'information et aux modules	<ul style="list-style-type: none"> Gestion multi-structure import/export Import de données en provenance d'un ERP et export des données de reporting dans Excel Récupération des cours moyens en devises et calcul des montants des transactions en devise du compte de la société Paramétrage des règles de mise à jour dans Cash par ordre de paiement, groupe d'ordres de paiement ou type de transaction, déclenché lors de la remise en banque Postage de prévisions dans Cash et actualisation de la position de trésorerie en temps réel Postage des remises à l'escompte dans Financial Transaction pour actualiser les encours de financement Transfert de données dans les modules Communication et Signature permettant une totale transparence entre la saisie des ordres de paiements et leur envoi aux banques

Environnement technologique

Serveur	Win 2003 (Server or Advanced server) + SP2, Vista Server , Citrix Presentation Server, Virtual Server, VMWare
Poste client	Windows 2003, Win XP Pro SP3, Vista Client SP1
Bases de données	Microsoft SQL Server 2005 standard edition or Enterprise editon. SQL Server 2008 Oracle 10g R2, Oracle 11G

A propos du FRP de Sage

Le module Payment de Sage FRP Treasury est une composante de l'offre FRP (Finance Resource Planning) de Sage. Il répond aux exigences des Directions Financières des entreprises et des groupes aux dimensions nationales ou internationales.

FRP : Finance Resource Planning, le nouvel atout des Directeurs Financiers :

- Une **couverture intégrale** et experte du périmètre fonctionnel financier pour donner une vision à 360° de la performance de l'entreprise : comptabilité, trésorerie, immobilisations, consolidation, fiscalité, ...
- **L'intégration de tous les modules** logiciels de bout en bout, un référentiel de données unique et l'automatisation des processus financiers pour gagner en productivité (traçabilité des flux financiers, workflow, alertes automatiques).
- Une mise à jour complète et automatique des contraintes réglementaires.
- Des **rapports et des tableaux de bord** comprenant des indicateurs de performance pertinents, pour aider le Directeur Financier dans son rôle de partenaire de la Direction Générale pour les décisions stratégiques et l'anticipation des risques.

Une brique experte pour Sage FRP Treasury

Le module Payment constitue une brique essentielle de Sage FRP Treasury. Offre modulaire et flexible, Sage FRP Treasury qui vous accompagne au quotidien pour la gestion de trésorerie, l'élaboration de budgets, le rapprochement bancaire, la gestion des moyens de paiement, la gestion des risques et la communication avec les banques.

Sage propose une gamme de solutions métiers innovantes et pragmatiques qui répond à l'ensemble des problématiques des moyennes et grandes entreprises.

Ces solutions de gestion aident nos clients à simplifier la gestion de leurs processus d'entreprise, leur permettant ainsi une meilleure visibilité et une prise de décision plus rapide et efficace. Acteur mondial, Sage assure à ses clients une expertise locale et un accompagnement international unique sur le marché.

Sage est le 3^e éditeur mondial de logiciels de gestion, présent dans 21 pays, 23.000 partenaires revendeurs et intégrateurs et 5,7 millions d'entreprises ont aujourd'hui choisi Sage.

Informations commerciales

 0 825 007 017 (0,15€ TTC / min)

Fax. : 01 41 66 25 55

Informations Export

Tél. : +33 (0)5 56 13 88 85

Fax. : +33 (0)5 56 18 01 48

Sage

10, rue Fructidor
75834 Paris Cedex 17
www.sage.fr/mge

