

## Sage FRP Treasury Module FX

*La gestion maîtrisée des opérations de change*

Le **module FX** de **Sage FRP Treasury** est l'outil indispensable pour vous assister dans la gestion et le suivi administratif des vos opérations de couverture. Les données sont partagées avec les autres modules de la solution Sage FRP Treasury pour vous apporter une vision globale de votre position de change.

### Les principaux bénéfices

**Le module FX est un atout de taille pour le pilotage de votre risque financier. Vous disposez d'un outil qui s'adapte à vos besoins et qui complète les modules de gestion de trésorerie et d'opérations financières :**

- **Un espace de travail unique pour centraliser toutes vos opérations de change.**

Vous bénéficiez d'une vision consolidée de votre risque de change.

- **Vous gérez efficacement vos instruments de couverture.**

Vous gérez facilement l'ensemble des caractéristiques de vos transactions, et vous bénéficiez d'un processus fiable et sécurisé.

- **Des outils d'aide à la décision dynamiques pour piloter et mesurer la performance de vos opérations.**

Vous disposez d'outils puissants pour mesurer les risques et faire les meilleurs arbitrages. Grâce à la mise à jour dynamique des données de marché, vous évaluez simultanément la performance et l'impact de vos choix sur la trésorerie de l'entreprise.

# Les principales fonctionnalités

## ● Une gestion simplifiée

FX a été conçu pour centraliser et homogénéiser le traitement des opérations commerciales et de couverture, quelle que soit leurs natures. Un tableau de bord dédié propose un accès direct et des procédures de traitement identiques à chaque groupe de transactions. La saisie des opérations est simplifiée aussi bien pour la partie commerciale que pour la partie financière. Vous évoluez ainsi dans un environnement de travail adapté et simplifié.

## ● Un suivi fiable des transactions

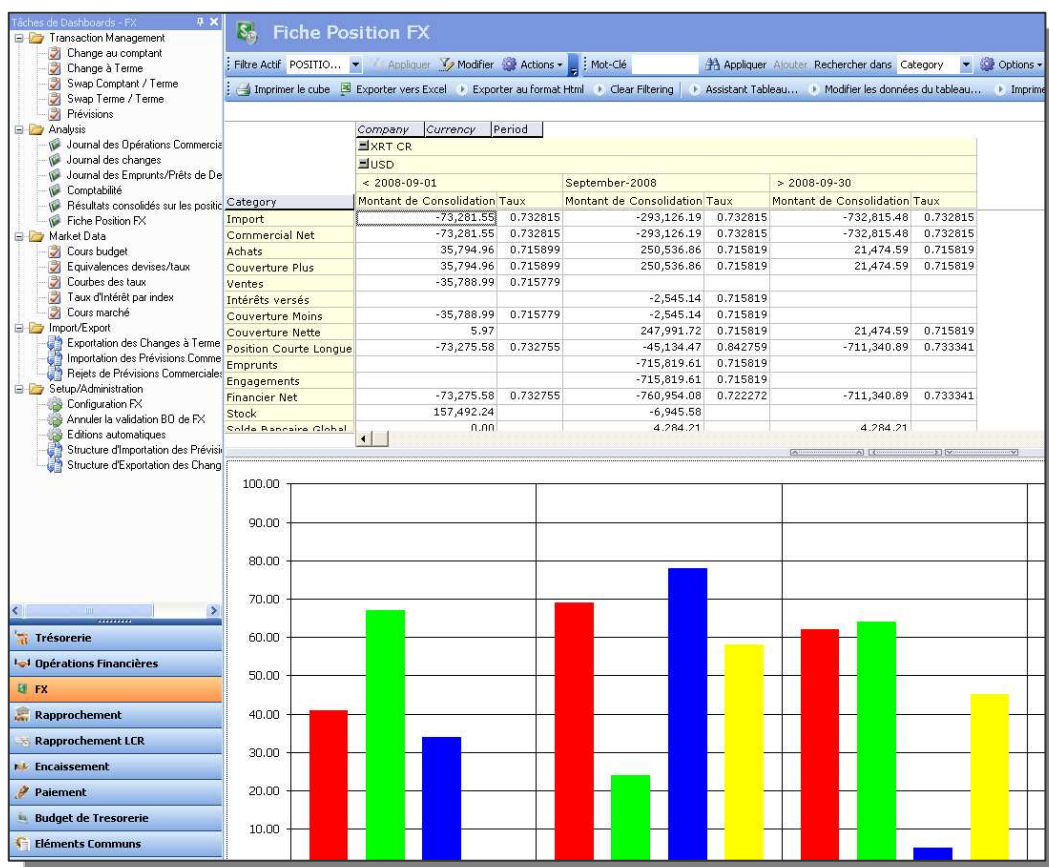
FX dispose d'un espace de saisie unique qui regroupe les caractéristiques propres à chaque contrat : intervenants, devises, cours à terme, dénouement. Le suivi du risque est facilité par un lien dynamique entre l'opération de change et l'opération commerciale, permettant de connaître immédiatement le taux de couverture. La sécurité et la traçabilité des traitements sont assurées grâce à une numérotation propre à chaque transaction permettant le suivi des flux associés.

## ● Décidez plus vite et mesurez dynamiquement votre performance !

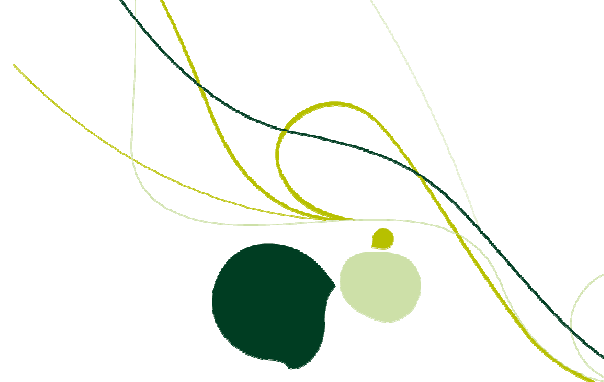
FX permet de mesurer le risque dans chaque devise à travers la position de change. Grâce à des méthodes de valorisations pointues, vous évaluez la performance de vos couvertures instantanément. La mise à jour dynamique des données de marché permet de disposer d'analyses fiables mesurant les résultats réalisés et prévisionnels.

FX met à jour dynamiquement les données du module Cash afin de visualiser immédiatement la répercussion de vos décisions en trésorerie

### Une position de change dynamique



# Description des fonctionnalités et des environnements informatiques



## Fonctionnalités Description

Gestion de toutes les opérations de change ferme	<ul style="list-style-type: none"> <li>• Change au comptant</li> <li>• Change à terme, Levée anticipée totale ou partielle, Prorogation totale ou partielle</li> <li>• Swap spot contre terme</li> <li>• Swap terme contre terme</li> <li>• Emprunts en devises</li> <li>• Prêts en devises</li> </ul>
Gestion des opérations commerciales et respect de la norme IAS	<ul style="list-style-type: none"> <li>• Intégration des opérations commerciales en devises en provenance de vos systèmes internes</li> <li>• Vue d'ensemble ou détaillée, actualisée en temps réel, des positions commerciales et de change</li> <li>• Possibilité d'adossement des opérations de change aux opérations commerciales : 1 à n, ou n à 1</li> <li>• Indicateurs de mesure de couverture</li> <li>• Visibilité en temps réel des résultats de votre stratégie de couverture</li> </ul>
Gains de productivité et sécurisation des transactions	<ul style="list-style-type: none"> <li>• Interfaces d'échange de données avec les systèmes d'informations utilisés par votre Entreprise : ERP, système comptable,...</li> <li>• Visibilité immédiate du cycle de vie des opérations commerciales et de change</li> <li>• Interopérabilité en temps réel avec la position de Trésorerie : prévisions, réalisations</li> <li>• Séparation ou regroupement des tâches selon votre organisation</li> <li>• Traçage du workflow de chaque transaction</li> <li>• Numéros de transactions uniques, repris automatiquement pour les prévisions postées dans la Trésorerie</li> <li>• Saisie minimale et contrôlée</li> <li>• Fonction d'import des données de marché : devises, taux, courbe des taux</li> <li>• Expertise des calculs automatiques : cours spot , cours à terme, report/déport des points de swap, cours croisés, dates, période.</li> </ul>
Analyses en temps réel	<ul style="list-style-type: none"> <li>• Fiche en valeur FX (OLAP), globale ou détaillée, personnalisable</li> <li>• Evolution automatique et visible du statut de l'opération au cours de son cycle de vie</li> <li>• Traçabilité des Paiements des opérations commerciales</li> <li>• Dénouement automatique des opérations financières de change réalisées</li> <li>• Calculs et mesures de performance intégrant les opérations réalisées et les résultats consolidés sur position ouverte</li> <li>• Journaux multi-critères avec options de tri, de totalisation et d'export automatique (Excel, Outlook, fichiers)</li> <li>• Filtres avancés, personnalisables et duplicables, privés ou publics</li> </ul>

## Environnement technologique

Serveur	Win 2003 (Server or Advanced server) + SP2, Vista Server, Citrix Presentation Server, Virtual Server, VMWare
Poste client	Windows 2003, Win XP Pro SP3, Vista Client SP1
Bases de données	Microsoft SQL Server 2005 standard edition or Enterprise editon. SQL Server 2008 Oracle 10g R2, Oracle 11G

# A propos du FRP de Sage

Le module FX de Sage FRP Treasury est une composante de l'offre FRP (Finance Resource Planning) de Sage. Il répond aux exigences des Directions Financières des entreprises et des groupes aux dimensions nationales ou internationales.

## FRP : Finance Resource Planning, le nouvel atout des Directeurs Financiers :

- Une **couverture intégrale** et experte du périmètre fonctionnel financier pour donner une vision à 360° de la performance de l'entreprise : comptabilité, trésorerie, immobilisations, consolidation, fiscalité, ...
- **L'intégration de tous les modules** logiciels de bout en bout, un référentiel de données unique et l'automatisation des processus financiers pour gagner en productivité (traçabilité des flux financiers, workflow, alertes automatiques).
- Une mise à jour complète et automatique des contraintes réglementaires.
- Des **rapports et des tableaux de bord** comprenant des indicateurs de performance pertinents, pour aider le Directeur Financier dans son rôle de partenaire de la Direction Générale pour les décisions stratégiques et l'anticipation des risques.

## Une brique experte pour Sage FRP Treasury

Le module FX constitue une brique essentielle de Sage FRP Treasury. Offre modulaire et flexible, Sage FRP Treasury vous accompagne au quotidien pour la gestion de trésorerie, l'élaboration de budgets, le rapprochement bancaire, la gestion des moyens de paiement, la gestion des risques et la communication avec les banques.

Sage propose une gamme de solutions métiers innovantes et pragmatiques qui répond à l'ensemble des problématiques des moyennes et grandes entreprises.

Ces solutions de gestion aident nos clients à simplifier la gestion de leurs processus d'entreprise, leur permettant ainsi une meilleure visibilité et une prise de décision plus rapide et efficace. Acteur mondial, Sage assure à ses clients une expertise locale et un accompagnement international unique sur le marché.

Sage est le 3<sup>e</sup> éditeur mondial de logiciels de gestion, présent dans 21 pays, 23.000 partenaires revendeurs et intégrateurs et 5,7 millions d'entreprises ont aujourd'hui choisi Sage.

### Informations commerciales

 0 825 007 017 (0,15€ TTC / min)

Fax. : 01 41 66 25 55

### Informations Export

Tél. : +33 (0)5 56 13 88 85

Fax. : +33 (0)5 56 18 01 48

Sage

10, rue Fructidor  
75834 Paris Cedex 17  
[www.sage.fr/mge](http://www.sage.fr/mge)

